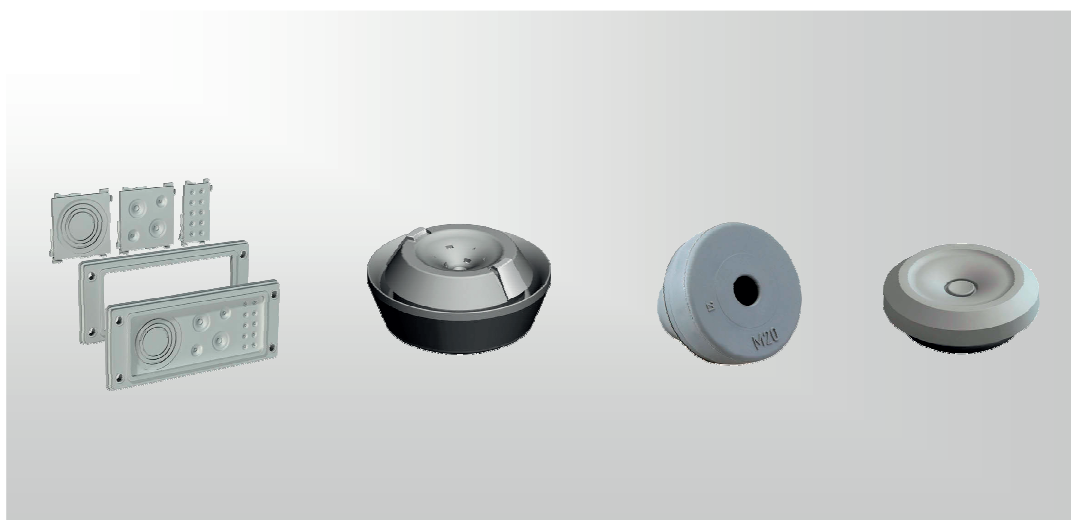


SOLUCIONES PARA PASOS DE CABLE Y TUBO

Design-A-Flange/ KLIKSEAL®/RUTASEAL®/TSS



ÍNDICE DE CONTENIDOS

	Página
KLIKSEAL.....	2
RUTASEAL	4
TSS	6
DESIGN-A-FLANGE.....	7

KLIKSEAL



KLIKSEAL® es un nuevo y revolucionario pasamuros de dos componentes con retención de cable. Reúne en un mismo producto las ventajas del prensaestopas y las del pasamuros.

El KLIKSEAL® se adapta al espesor de la pared, así no se necesitan contratueras como ocurre con los prensaestopas.

"Klik-fix" es un diseño patentado que no necesita herramientas para su instalación, simplemente se presiona contra el agujero hasta que haga clic. Desde este momento, el KLIKSEAL® permanece fijamente instalado en su sitio, siempre y cuando el instalador no lo retire de forma voluntaria.

El KLIKSEAL® tiene una membrana que garantiza un sellado permanente, hasta que es atravesada por el cable. Así protege del polvo y la humedad antes incluso de que los cables sean instalados.

KLIKSEAL® proporciona un grado de protección IP67.

Material:	TPE y poliamida 66 libre de halógenos
Grado de protección :	IP67 / IP65
Temperatura:	-20°C....+125°C
Estándares:	EN60529:1991+A1 EN50262:1998 EMKO-TUI (03-SEC) FI001/84



VENTAJAS

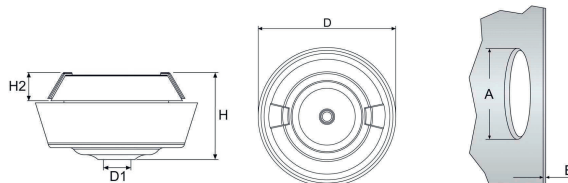
Compacto	Diseñado para auto ajustarse. Altura de solo 14-18 mm, de ellos 5 mm en la parte exterior, frente a los 30 a 40 mm de altura de los prensaestopas.
Clic	Se ajusta con un simple clic. Es un producto ergonómico que apenas requiere fuerza para su instalación.
Ajuste al espesor de pared	Ningún accesorio (ej. contratuerca) es necesario para su instalación.
Fijo	El KLIKSEAL® tras su instalación queda fijo en ambas direcciones como un prensaestopa y solo puede ser retirado intencionadamente.
IP67	Estanqueidad a polvo y humedad.
Membrana "pop-up"	Su membrana "pop-up" proporciona sellado permanente hasta que es perforada por el cable.
Retenedor recubierto	Para evitar posibles daños a la cubierta del cable, las garras de retención están recubiertas de plástico TPE.
Ahorro de tiempo	El KLIKSEAL® es un producto muy económico. Además de su bajo precio mejora el coste de un prensaestopas ahorrando hasta un 90% el tiempo de instalación.
Fácil instalación sin esfuerzo	Centre el KLIKSEAL® en el agujero y empuje con los pulgares hasta que oiga el clic. Coloque el cable atravesando la membrana del KLIKSEAL®. Así de sencilla es su instalación.

KLIKSEAL

KLIKSEAL®



RAL 7035 RAL 9010 RAL 9005 (otros bajo demanda)



	Ref.	Tamaño	Cable Ø mm*	Cable Ø mm**	A mm	B para IP67/65 mm	H mm	H2 mm	D1 mm	D mm	Embalaje	
											Bolsa	Caja
RAL7035	T-1475803	M20	7-11	4-11	20.5	2-5	17-20	5.5	4.0	29.3-34.5	50	2500
	T-1475804	M25	7-13	4-13	25.5	2-5	17-20	5.7	5.0	34.3-40	50	2000
RAL9005	T-1475813	M20	7-11	4-11	20.5	2-5	17-20	5.5	4.0	29.3-34.5	50	2500
	T-1475814	M25	7-13	4-13	25.5	2-5	17-20	5.7	5.0	34.3-40	50	2000
RAL9010	T-1475823	M20	7-11	4-11	20.5	2-5	17-20	5.5	4.0	29.3-34.5	50	2500
	T-1475824	M25	7-13	4-13	25.5	2-5	17-20	5.7	5.0	34.3-40	50	2000

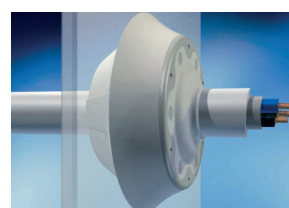
KLIKSEAL® para material de poco espesor



RAL 7035 RAL 9010 RAL 9005 (otros bajo demanda)

	Ref.	Tamaño	Cable Ø mm*	Cable Ø mm**	A mm	B para IP67/65 mm	H mm	H2 mm	D1 mm	D mm	Embalaje	
											Bolsa	Caja
RAL7035	T-1475807	M20	7-11	4-11	20.5	0,7-3	17-20	5.5	4.0	34.2-37,2	50	2500
	T-1475808	M25	7-13	4-13	25.5	0,7-3	17-20	5.7	5.0	34.3-40	50	2000
RAL9005	T-1475817	M20	7-11	4-11	20.5	0,7-3	17-20	5.5	4.0	29.3-34.5	50	2500
	T-1475818	M25	7-13	4-13	25.5	0,7-3	17-20	5.7	5.0	34.3-40	50	2000
RAL9010	T-1475827	M20	7-11	4-11	20.5	0,7-3	17-20	5.5	4.0	29.3-34.5	50	2500
	T-1475828	M25	7-13	4-13	25.5	0,7-3	17-20	5.7	5.0	34.3-40	50	2000

INSTALACIÓN:



1. Centre el KLIKSEAL desde el interior y empuje con ambos pulgares hasta que oiga un 'clik'

2. Inserte el cable desde el lado exterior

RUTASEAL

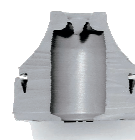


RUTASEAL® es muy sencillo de instalar, no requiere el uso de herramientas logrando un considerable ahorro en tiempo y dinero. No se necesitan destornillador ni tijeras para hacer el agujero.

RUTASEAL® se fabrica en EPDM y cloropreno tanto en PG como métrica. Está disponible en colores negro, gris y gris claro.

RUTASEAL® tiene aprobación SEMKO de IP67 interne y externamente. La versión de cloropreno también tiene certificación de DNV.

Material:	EPDM libre halógenos	Cloropreno
Grado protección :	IP67	IP67
Temperatura:	-40°C....+110°C	-30°C....+100°C
Estándares:	SEMKO 44:1984	EMKO-TUI (03-SEC) FI001/84
Dureza:	60 (+/-5)	60 (+/-5)
Densidad pared:	0,5-4 mm plástico o metal	0,5-4 mm plástico o metal



RUTASEAL®



**RUTASEAL
LIGHT®**

INSTALACIÓN:



1. Empuje el RUTASEAL en el agujero



2. Rompa la goma con el cable



3. El RUTASEAL se bloquea tirando del cable

RUTASEAL® EPDM métrica



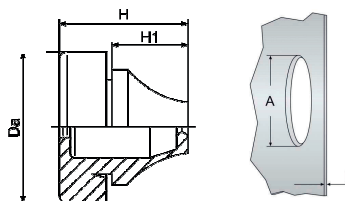
RAL 7001



RAL 9005



RAL 7035



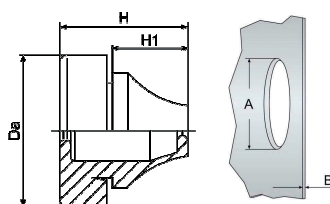
Ref.			Tamaño	Cable /tubo Ø mm	A mm	B mm	Da mm	H mm	H1 mm	Embalaje	
RAL7001	RAL9005	RAL7035								Bolsa	Caja
T-1458233	T-1458293	T-1458203	M12	4-7	12.5	0.5-2	20	12.8	5.6	50	2000
T-1458234	T-1458294	T-1458204	M16	5-9	16.5	1-4	21	17.7	11	50	2000
T-1458235	T-1458295	T-1458205	M20	8-13	20.5	1-4	25.5	20	13.4	50	3000
T-1458236	T-1458296	T-1458206	M25	11-17	25.5	1-4	30.5	21.3	15.3	50	2000
T-1458237	T-1458297	T-1458207	M32	15-20	32.5	1-4	38.5	24.6	18.6	25	1000
T-1458238	T-1458298	T-1458208	M40	19-28	40.5	1-4	48.5	29.5	21.7	25	600
T-1458239	T-1458299	T-1458209	M50	27-35	50.5	1-4	60.5	34.8	25	10	250

RUTASEAL

RUTASEAL® Cloropreno métrica



RAL 9005



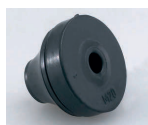
*Dimensiones y embalaje como
EPDM métrica

Ref.*	Tamaño
T-1458253	M12
T-1458254	M16
T-1458255	M20
T-1458256	M25
T-1458257	M32
T-1458258	M40
T-1458259	M50

RUTASEAL® LIGHT EPDM métrica



RAL 7001



RAL 9005



RAL 7035

Ref.	Tamaño	Cable / tubo Ø mm	A mm	B mm	Da mm	H mm	H1 mm	Embalaje
RAL7001	RAL9005	RAL7035						Bolsa Caja
T-1458234	T-1458294	T-1458204	M16	5-9	16.5	1-4	21	17.7 11 50 2000
T-1458235	T-1458295	T-1458205	M20	8-12	20.5	1-4	25.5	19.6 13.4 50 3000
T-1458236	T-1458296	T-1458206	M25	11-16	25.5	1-4	30.5	20.9 15.3 50 2000

RUTASEAL® EPDM PG



RAL 7001



RAL 9005



RAL 7035

Ref.	Tamaño	Cable / tubo Ø mm	A mm	B mm	Da mm	H mm	H1 mm	Embalaje
RAL7001	RAL9005	RAL7035						Bolsa Caja
T-1458220	T-RS-PG7S	T-1458212	PG7/12.5	3-5	13	0.5-2	20	12.6 5.4 50 2000
T-1458221	T-RS-PG9S	T-1458213	PG9/15.2	5-7	16	1-4	21	17.8 10.3 50 2000
T-1458222	T-RS-PG11S	T-1458214	PG11/18.6	7-10	19	1-4	24	19.8 12.7 50 3000
T-1458223	T-RS-PG16S	T-1458215	PG16/22.5	10-14	23	1-4	28	21.6 14.7 50 2000
T-1458224	T-RS-PG21S	T-1458216	PG21/28.3	14-20	29	1-4	35	24.6 17.6 25 1000
T-1458225	T-RS-PG29S	T-1458217	PG29/37.0	20-26	38	1-4	46	28.5 20 25 600
T-1458226	T-RS-PG36S	T-1458218	PG36/47.0	26-35	48	1-4	58	34.9 23.9 10 250

RUTASEAL® Cloropreno PG



RAL 9005

*Dimensiones y embalaje como
EPDM PG

Ref.*	Tamaño
T-1458242	PG7/12.5
T-1458243	PG9/15.2
T-1458244	PG11/18.6
T-1458245	PG16/22.5
T-1458246	PG21/28.3
T-1458247	PG29/37.0
T-1458248	PG36/47.0

TSS

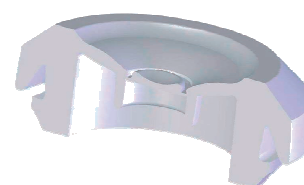


El sistema TSS consiste en una única pieza de goma TPE de gran sencillez que garantiza un IP67.

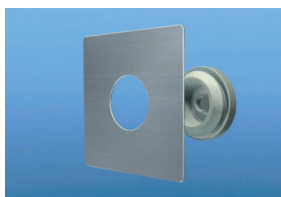
Su parte central se ajusta al cable y permite que este se mueva como un 'joy-stick', esto lo hace ideal para cables que pasan con inclinación. Además, antes de pasar el cable puede ser utilizada como tapón.

Este producto se mantiene en su sitio incluso con cables de gran tamaño.

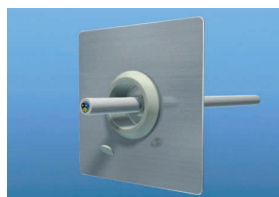
Material:	TPE – elastómero termoplástico libre de halógenos
Grado protección :	IP67
Temperatura:	-50°C...+125°C
Estándares:	EN60529:1991+A1, EMKO-TUI (03-SEC) FI001/84
Densidad pared:	0.5 – 4.5 mm



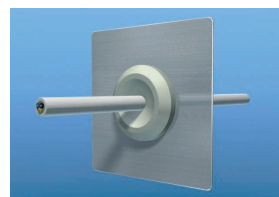
INSTALACIÓN:



1. Empuje el TSS en el agujero



2. Rompa la goma con el cable



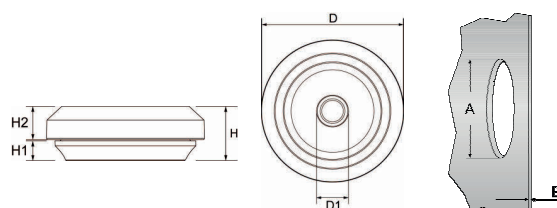
RAL 7035



RAL 9005



RAL 9010 (otros bajo demanda)



Ref.	Ref.	Ref.	Tamaño	Cable/ tubo Ø mm	A mm	B mm	D mm	D1 mm	H mm	H1 mm	H2 mm	Embalaje	
RAL7001	RAL9005	RAL7035										Bolsa	Caja
T-1475711	T-1475716	T-1475721	M16	5-10	16.5	0.5-3	23.5	4	11	4	6.75	50	2000
T-1475712	T-1475717	T-1475722	M20	6-13	20.5	0.5-3	27.5	5	11	4	6.75	50	4000
T-1475713	T-1475718	T-1475723	M25	8-17	25.5	0.5-3.5	32.5	7	11	4	6.75	50	3000
T-1475714	T-1475719	T-1475724	M32	12-24	32.5	0.5-4.5	39.5	11	11	4	6.75	25	2000

DESIGN -A- FLANGE



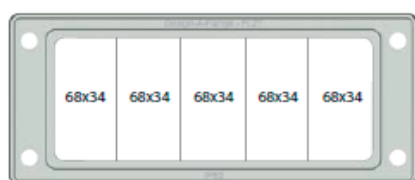
El sistema modular de paso de cable 'Design-A-Flange' permite diseñar configuraciones personalizadas en función de sus necesidades.

Entre sus ventajas:

- Posibilidad de diseño personalizado con el número, tamaño y posición de pasos que necesite.
- Membranas extraíbles 'push-out' para una instalación sencilla y rápida.
- Elevado IP.
- Módulos intercambiables fácilmente para adaptarse a nuevas necesidades.
- Facilita el sellado de un paso que ya no se necesita.

Material:	Polipropileno reforzado con fibra de vidrio y TPE libre de halógenos
Grado protección :	IP65
Temperatura:	-20°C...+125°C
Estándares:	EN60529:1991+A1, EN60670-1:2005, EN50262:1998, EMKO-TUI (03-SEC) FI001/84

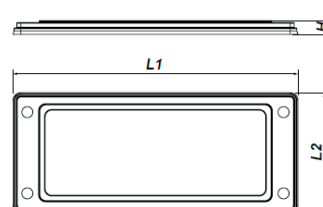
MARCOS



FL21

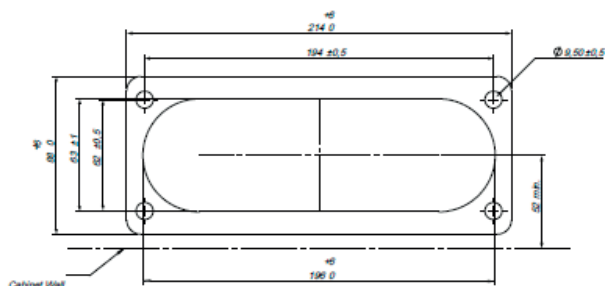


FL13

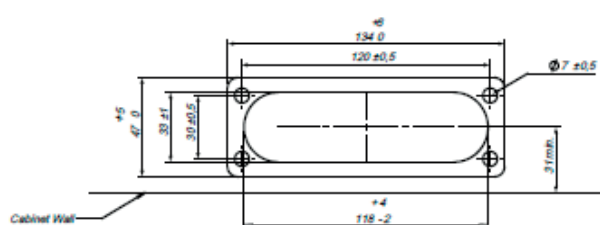


Ref.	Ref.	Tamaño	L1	L2	H	Embalaje	
RAL7035*	RAL9005*		mm	mm	mm	Bolsa	Caja
T-2665400	T-2665418	FL21	214	90	9	10	100
T-2665404	T-2665422	FL13	134	52	6.5	10	100

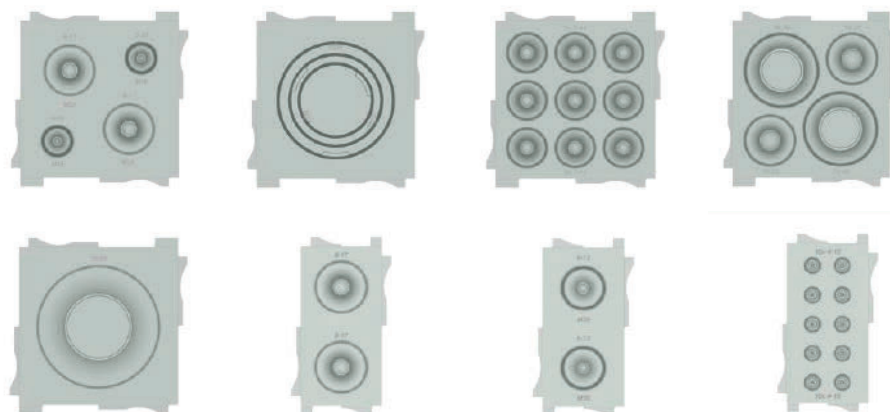
*otros bajo demanda



FL21



FL13

**DESIGN
-A-
FLANGE**
MÓDULOS PARA FL21


Ref.		Descripción	Cable/tubo Ø mm	Embalaje	
RAL7035*	RAL9005*			Bolsa	Caja
T-2665406	T-2665424	Módulo 68x68, 2xM25 + 2xM16	8-17, 5-10	10	100
T-2665407	T-2665425	Módulo 68x68, M50, M40, M32	+	10	100
T-2665408	T-2665426	Módulo 68x68, 9x 7-14mm	7-14	10	100
T-2665409	T-2665427	Módulo 68x68, 2x 20-30mm, 2x 10-20mm	20-30, 10-20	10	100
T-2665410	T-2665428	Módulo 68x68, 30-50mm	30-50	10	100
T-2665411	T-2665429	Módulo 68x34, 2x 8-17mm	8-17	10	100
T-2665412	T-2665430	Módulo 68x34, 2xM20	6-13	10	100
T-2665413	T-2665431	Módulo 68x34, 10x 4-10mm	4-10	10	100

*otros bajo demanda

MÓDULOS PARA FL13


Ref.		Descripción	Cable/tubo Ø mm	Embalaje	
RAL7035*	RAL9005*			Bolsa	Caja
T-2665414	T-2665432	Módulo 34x68, 2x 8-17	8-17	10	100
T-2665415	T-2665433	Módulo 34x68, 2xM20	6-13	10	100
T-2665416	T-2665434	Módulo 34x68, 10x 4-10mm	4-10	10	100
T-2665417	T-2665435	Módulo 34x34, M20	6-13	10	100

*otros bajo demanda



SICCIS S.A.

Avda. metalurgia 15
33211 – Gijón
Asturias

Tel. 985325100 Fax. 985322252

www.gruposiccis.com

info@gruposiccis.com